

## 広域・狭域モーションセンサー設置手順書

### 梱包内容の確認

- モーションセンサーの梱包内容について確認してください。

#### 広域モーションセンサー梱包物

画像No	品名	数量
①	広域モーションセンサー	1台
②	両面テープ	1個
③	ビス	1式

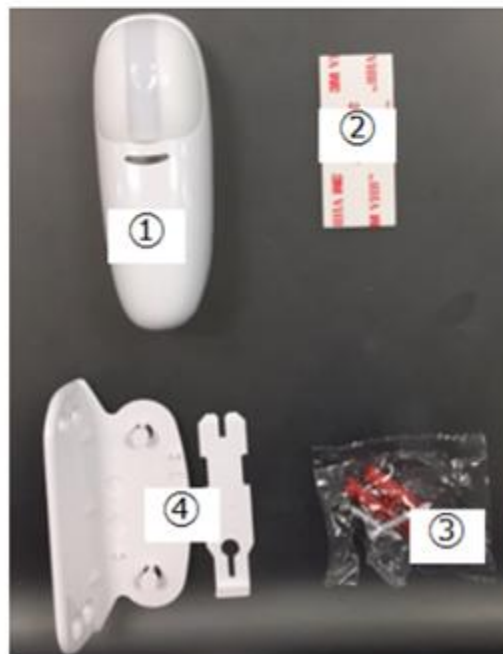
#### 広域モーションセンサー梱包物



#### 狭域モーションセンサー梱包物

画像No	品名	数量
①	狭域モーションセンサー	1台
②	両面テープ	1個
③	ビス	1式
④	横付け用ブラケット	1個

#### 狭域モーションセンサー梱包物



# インテリジェントホーム 広域・狭域モーションセンサー

## モーションセンサーの追加

- ① ペアリングは「ゲートウェイの設置後、すぐにペアリングを開始する場合」と、「他のデバイスのペアリングが完了後に行う場合」に分かれます。

状況に応じて、設定方法を以下から選択してください。

### ゲートウェイ設置後、すぐにペアリングを開始する場合

- モーションセンサーのアイコンを選択します。
- 「モーションセンサーを追加」画面に遷移したら「次へ」をクリックします。
- 「電源投入 | モーションセンサー」画面に遷移したら「次へ」をクリックします。

### 他のデバイスのペアリングが完了後に行う場合

- メイン画面の「設定」をクリックします。
- 「モーションセンサーを追加」をクリックします。
- 「モーションセンサーを追加」画面に遷移したら「次へ」をクリックします。
- 「電源投入 | モーションセンサー」画面に遷移したら「次へ」をクリックします。

⚠ 右図は広域モーションセンサーでの表示ですが、狭域モーションセンサーも同じ画面でペアリングを実施します。

### モーションセンサーのアイコン選択



### 他のデバイスによるペアリング完了後に行う場合



### 「モーションセンサーを追加」画面



### 「電源投入 | モーションセンサー」画面



# インテリジェントホーム 広域・狭域モーションセンサー

## 絶縁シートを外す

- モーションセンサーから絶縁シートを外し、「次へ」をクリックします。

### 絶縁シートの外し方

- 広域モーションセンサーの場合は、そのまま絶縁シートを抜きます。
- 狭域モーションセンサーの場合は、ケースを開けて、絶縁シートを抜きます。



### 広域モーションセンサーの場合



### 狭域モーションセンサーの場合



# インテリジェントホーム 広域・狭域モーションセンサー

## ペアリングの開始

- ペアリングが開始されると右図のようになります。
- 数秒～数分完了まで待機します。
- ペアリングが完了したら「ペアリングされた機器で継続」をクリックします。

ここで、下の画面のようなエラーが表示される場合、センサーのリセットを行ってください。(7～8ページ)



### ペアリング開始



### ペアリング完了画面



## 名前を付ける

- 後でどこに設置したセンサーかわかるように、センサーに名前を付けます。
- 名前を付け終わったら「次へ」をクリックします。

- ✔ 名前には、センサーに番号を割り振ったり、設置場所の名前をつけると、後でわかりやすく便利です

例) 居間のモーションセンサー

### 位置 名前とセンサーを試す

表示されている各センサーの名前を入力してください。センサーの前を歩いてセンサーの反応を確認してください。終わりましたら次へを押してください。



# インテリジェントホーム 広域・狭域モーションセンサー

## モーションセンサーのテスト

- モーションセンサーのテストを行いますので「次へ」をクリックします。
- モーションセンサーの前を動くなどして、センサーが反応するか確認します。  
確認が出来たら、「次へ」をクリックします。
- 「完了しました」画面に遷移したら「完了」をクリックします。

### テスト前



### テスト中



### テスト完了



# インテリジェントホーム 広域・狭域モーションセンサー

## 初回登録画面

- 右図は、ペアリング初回のみ表示される画面です。
- ここに入力する「メールアドレス」は、ルール設定後の通知先となるメールアドレスを入力してください。
- 以降表示される「ようこそ開始」画面を進めて、「モバイルアプリ | モバイルホーム」の「閉じる」を押して完了してください。

⚠ 基本メールアドレスの入力ではありませんのでご注意ください。



インテリジェントホーム 通知設定

あらかじめプログラムされたイベントが起きると、メッセージで通知します。その手段として、インテリジェントホームはメールやテキストを使用します。イベント通知先を下記に指定してください。ゲートウェイ有効化後の通知先を追加することができます。

メールアドレス  
uehara@itscom.jp

電話番号 (SMSメッセージ送信)  
0453305329

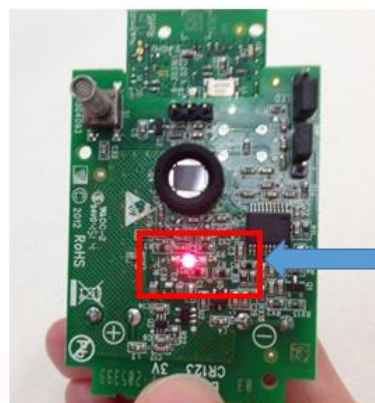
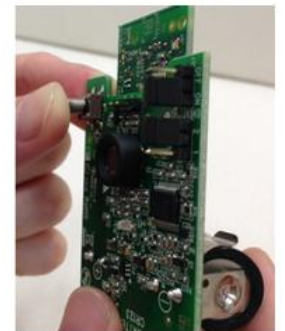
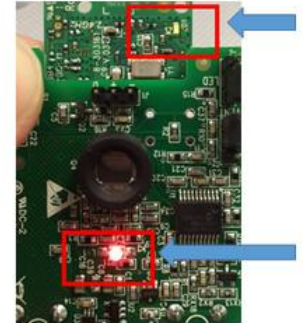
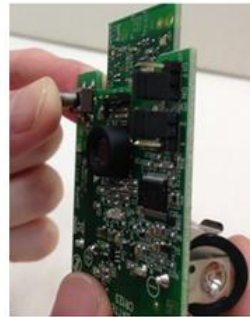
< 戻る 完了 >



## リセット方法

### 広域モーションセンサー

- モーションセンサーを開けます。
- 基盤を外し、電池を一旦外します。
- スプリングスイッチ部分を押しながら、電池を挿入します。  
右上緑ランプと真ん中赤ランプが点灯します。
- 一旦スプリングスイッチから指を離し、再度スプリングスイッチを押します。
- 真ん中赤ランプが点滅したら、リセット完了です。



# インテリジェントホーム 広域・狭域モーションセンサー

## 狭域モーションセンサー

- モーションセンサーを開けます。
- 電池を一旦外します。スプリングスイッチを押しながら再度電池を挿入します。
- 右上緑ランプと真ん中赤ランプが点灯します。スプリングスイッチから一旦指を離します。再度スプリングスイッチを押します。真ん中赤ランプが点滅したらリセット完了です。

